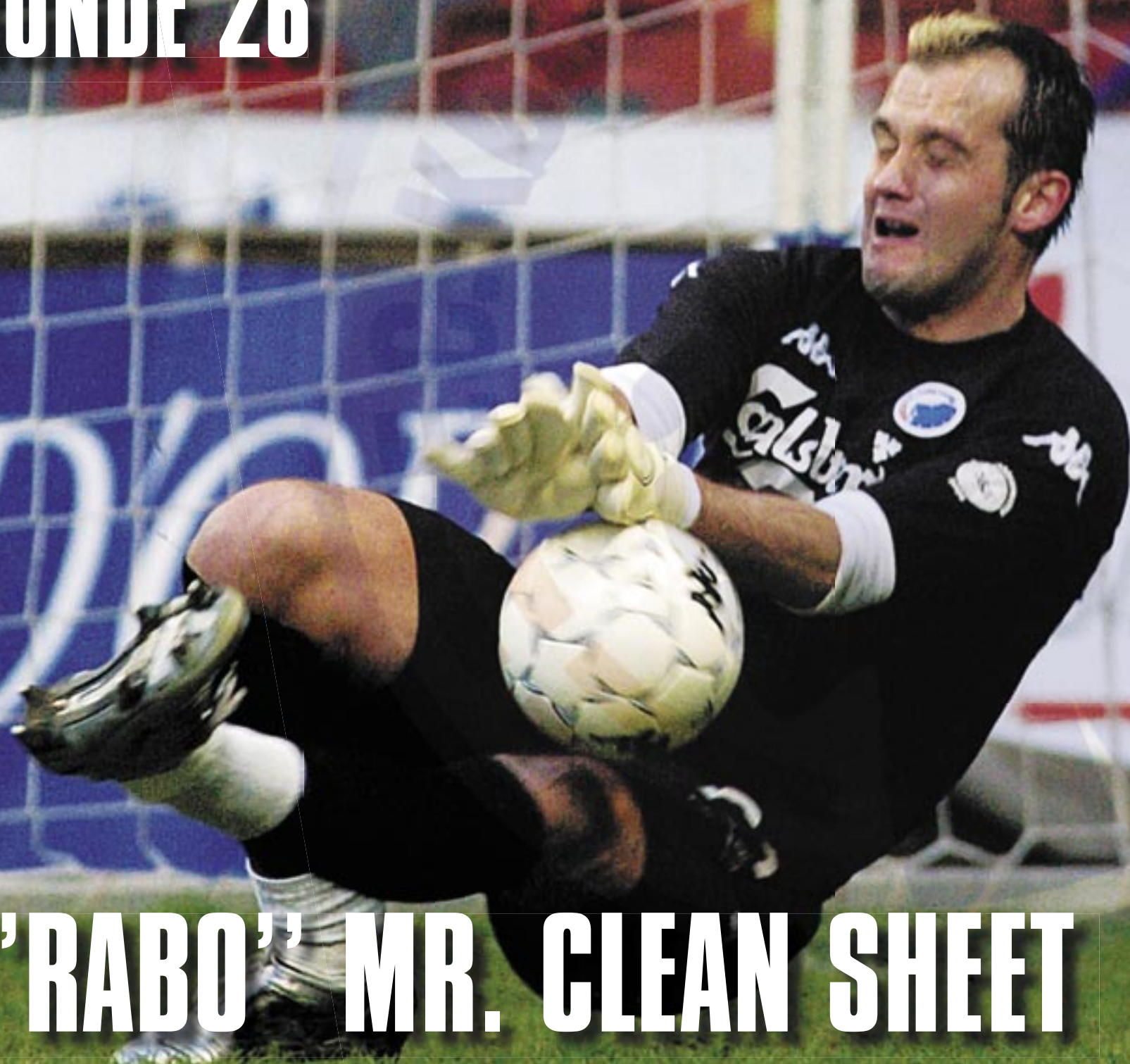


# SAS LIGA RUNDE 26



## ''RABO'' MR. CLEAN SHEET

**BYENS HOLD**

F.C. København Fredag den 6. maj 2005 | Kampprogram nr. 218 | til søndagens SAS Ligakamp | [www.fck.dk](http://www.fck.dk)

# F.C. København – Silkeborg IF

## SØNDAG DEN 8. MAJ KL. 15.00 I PARKEN

Billetpriser: VOKSNE 120,- / BØRN & PENSIONISTER 60,- SPECIELLE PRISER PÅ FAMILIETTRIBUNEN NB: Portene åbnes kl. 14.00



# Mål i vente

**Det er to af SAS Ligaens mest scorende mandskaber, der løber på banen i PARKEN på søndag klokken 15.00.**

De danske mestre har nettet 48 gange hidtil i sæsonen (heraf 19 i de seneste syv kampe), mens Silkeborg IF har scoret 40 mål, hvilket er flere end eksempelvis både Brøndby IF og FC Midtjylland fra ligaens top tre.

Sidste weekends sejr i Viborg var viljens triumf. I en koncentreret og disciplineret holdindsats var det imponerende at se alle kæmpe for hver en bold i luften og langs græsset. Ikke mindst midteraksen med Traoré, Thomassen, Nøregaard og Linderoth leverede en indsats, der giver grobund for optimisme inden de sidste otte spillerunder.

## Mange målskytter

Efter en periode med mange mål fra vores midtbanefolk er det i øvrigt særdeles opløftende at se, at vores angribere nu for alvor har fået indstillet sigtet. Det må give enhver træner grå hår i hovedet at skulle møde et hold med så mange målfarlige spillere som F.C. København råder over.

Apropos cheftrænere, så er det på sin plads at lette på hatten for Silkeborgs. I løbet af foråret har Viggo Jensen endnu engang vist, at han er dygtig til at få et kollektiv til at fungere effektivt. Silkeborgs store pointhøst har på kort tid forvandlet jyderne fra potentiel nedrykningskandidat til seriøs bejler til en billet til næste sæsons Royal League.

Med i Silkeborgs trup er også forårets måske største offensive profil, Kim Olsen, der laver mål på samlebånd – senest fire mod OB. Såvel Silkeborgs som Olsens formkurve indikerer, at Hans Backes spillere står overfor en svær opgave. Heldigvis lader vores egen formkurve intet tilbage at ønske, så jeg ser frem til en intens kamp mellem to af Danmarks bedste hold i øjeblikket.

## Forventer over 20.000 tilskuere

Byens Holds syv turneringssejre i træk har skærpet fodbolddinteressen i hovedstaden. Vi oplever i øjeblikket en meget stor interesse fra publikum og kommercielle samarbejdspartnere, og jeg forventer, at søndagens tilskuertal når et pænt stykke over 20.000.

På samme måde er efterspørgslen til vores resterende tre hjemmekampe (mod OB, Esbjerg FB og Herfølge) stærkt stigende. Jeg vil derfor opfordre til, at man allerede nu sikrer sig billet på [HYPERLINK "http://www.billetlugen.dk"](http://www.billetlugen.dk)

**Afslutningsvis velkommen til spillere, ledere og tilskuere fra Silkeborg IF.**



*N. Nøregaard*

# ”Kom maj du søde milde”

**Kom maj du søde milde, som der står i den smukke danske sang. Maj er måneden, hvor danmarksturneringen går ind i sin afgørende fase, hvor græsplanerne efterhånden når en standard, der tillader god fodbold, og hvor tilskuerne i endnu større omfang finder vej til landets stadions.**

Det er således en spændende periode vi går i møde og den indledes med en kamp mod et andet af forårets formstærke hold Silkeborg. Silkeborg startede forårssæsonen i den absolut tunge del af SAS Ligaen, men har med en række bemærkelsesværdige resultater, ikke mindst på hjemmebanen, formået at løfte sig op i den ende af tabellen, hvor det kan blive rigtig sjovt. Rent faktisk kan Silkeborg med en fortsat pointstime kvalificere sig til Royal League og måske endda aspirere til medalje.

I forvejen kender vi Viggo Jensens tropper som et mandskab, der ofte volder os besvær, ikke mindst i kraft

af deres indstuderede dødbolde og deres kompromisløse spil. For vort eget vedkommende gælder det selvfølgelig om at fortsætte den fantastiske stime vi er inde i. En stime vi har opnået til trods for et massivt kampprogram i april måned med ni kampe på 27 dage, og det endda samtidig med at en række af vores nøglespillere har været ukampdygtige i kortere eller længere tid.

Vort hold har dermed både kollektivt og individuelt vist meget høj kvalitet og evne til at fokusere på næstkommende opgave, hvad enten det har været pokalturneringen, Royal League eller SAS Ligaen.

Egentligt undrer det mig, at holdet og træneren ikke har fået mere ros i pressen for den præstation, men det er åbenbart F.C. Københavns lod, at vi er vurderet med særligt kritiske øjne, og det lever vi så i øvrigt godt med.

Søndagens kamp er på mange måder en afgørende kamp for begge hold, idet begge mandskaber har brug for at bevare den gode stime, for at opnå den afslutning på sæsonen klubberne hver især håber på.

For vort eget vedkommende er vi fortsat i den situation, at vi skal maksimere vores pointhøst for at give os selv de bedste muligheder

for at afslutte sæsonen med F.C. Københavns tredje mesterskab i træk.

**Velkommen til SAS Liga-fodbold i PARKEN.**



Niels-Christian Holmstrøm

## Statistik FCK – SIF

af Søren Naundrup Jensen

### 42. kamp mod Silkeborg

Vi har spillet 41 gange mod Silkeborg. Atten gange har vi spillet hjemme, mens vi har besøgt Silkeborg hele 23 gange. 38 af kampene har været i Superligaen, mens tre kampe har været i pokalturneringen.

### Velkommen til Thomas Røll

Vores stærke midtbanespiller er efter hans lange skadespause udlejet til Silkeborg. Vi hentede i sin tid Thomas i Silkeborg, og inden ankomsten til København prøvede han at score mod os. Da Thomas var kommet i den hvide trøje, viste han sit værd og scorede et af sine mange mål mod Silkeborg. Vi håber ikke, at Thomas scorer i dag, men byder ham velkommen tilbage på hans rigtige hjemmebane.

### Overtag i PARKEN

De atten hjemmekampe mod Silkeborg er endt med elleve sejre, seks uafgjorte og et enkelt nederlag. Målscoren er så flot som 35-14 og pointgennemsnittet er på hele 2,17 point.

### Flest udekampe mod Silkeborg

Silkeborg er faktisk det hold, som vi har besøgt flest gange på udebane, mens de kun er på femtepladsen på listen over hold, som vi har mødt oftest.

### Uafgjort igen igen

F.C. København og Silkeborg har spillet uafgjort hele nitten gange. Intet hold har vi måttet dele point med så ofte. Ca. 25 % af samtlige kampe er endt uafgjort, men i kampene mod Silkeborg er tallet 46 %. Af vores 23 kampe i Silkeborg er hele 57 % endda endt uden vinder.

### Todi topscorer

Todi er med otte mål vores topscorer mod Silkeborg. Todis mål fordeler sig på fire mål i PARKEN og på fire mål i Silkeborg. Todi beholder placeringen, idet vi tvivler på, at Sibusiso Zuma på andenpladsen kan score fem gange, hvilket der kræves for at overhale Todi.

### Det er næsten glemt

Vi ikke har tabt til Silkeborg i PARKEN i mere end elleve år. Vi skal helt tilbage til oktober 1993 for at finde den eneste Silkeborgsejr. Siden da er det blevet til elleve sejre og fire uafgjorte.

### Største sejre

Vi har i PARKEN fem gange besejret Silkeborg med tre mål. To gange har vi vundet 4-1, og tre gange er det endt 3-0. Største sejr i Silkeborg er 2-0.

### Største nederlag

Vores største nederlag i Superligaen var mod Silkeborg. Det skete i en forfærdelig kamp den 17. april 1994, hvor vi på Silkeborg Stadion fik en øretæve på hele 5-0 efter 4-0 ved pausen. En attenårig Ole Tobiasen debuterede i den kamp, og Peter Møller oplevede at blive rykket ned som venstre wingback.

### Første mål

Todi Jónsson, Bo Svensson, Michael Silberbauer, samt Brian Laudrup og Kofi Dakinah har det til fælles, at de alle scorede deres første mål for Byens Hold mod Silkeborg. Brian Laudrup scorede endda sine to eneste mål mod Silkeborg.

### Tilskuerrekorder

Tilskuerrekorden mod Silkeborg er fra den uforglemmelige kamp i 1994, hvor 26.679 tilskuere så os vinde 4-1. Rekorden i Silkeborg er fra 1999, hvor der var 8.115 tilskuere.

### Kun 1,49 i snit

Vores 41 kampe mod Silkeborg er endt med fjorten sejre, nitten uafgjorte og otte nederlag. De mange uafgjorte kampe betyder at vores pointgennemsnit er helt nede på 1,49 point, hvilket statistisk set gør Silkeborg til en meget svær modstander. Faktisk er der kun et hold i SAS Ligaen; F.C. Midtjylland, som har taget flere point fra os.

### 1-1 i Silkeborg

30 % af de 23 kampe, der er spillet i Silkeborg er endt 1-1. Fra august 1996 til april 1998 skete det endda fem gange i træk. Vi skal dog tilbage til 2001 for at finde den sidste 1-1 kamp.

### 100 %

Vi har 100 % udnyttelse af vores straffespark mod Silkeborg. Der har dog kun været to, og dem udnyttede Lars Højer Nielsen og Brian Laudrup.

### Flest kampe

Michael Mio Nielsen har spillet mod Silkeborg hele 26 gange.

### Fem udvisninger

Fem gange er vi blevet ramt af røde kort mod Silkeborg. Martin Johansen (1994), Allan Nielsen (1994), Jesper Sørensen (1995), Thomas Rytter (2000) og Thomas Røll (2001) er alle blevet udvist mod Silkeborg.

## Rundt om København

af Søren Naundrup Jensen

### Tre i rap

Peter Møller har scoret i de tre sidste kampe. Peter bragte os foran 1-0 mod henholdsvis Nordsjælland og Viborg og udlignede til 1-1 mod Malmö FF.

### Sejr nummer 200

Vinder vi dagens kamp, så er det vores sejr nummer 200 i Superligaen. De første 199 sejre er kommet i 418 kampe og vi har scoret 690 gange, mens modstanderne har måttet nøjes med 509 mål.

### Først Møller, så Santos

Fælles for de sidste to SAS Ligakampe er at de blev vundet med 2-0, at Peter Møller åbnede scoringen, og at Alvaro Santos kort før tid har lukket festen.

### Der var engang

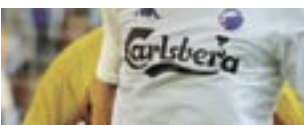
I kampprogrammet før sidste hjemmekamp mod Silkeborg (2002) skrev vi: "at det i søndags var Hjalte Nøregaards trettende kamp for F.C. København og kun anden gang at han spillede samtlige 90 minutter". Siden da har Hjalte spillet 100 kampe, idet det i dag er 113. gang, at Hjalte optræder for F.C. København.

### Fort PARKEN

SAS Ligamodstanderne kan ikke finde vej til PARKENS netmasker. Der er ikke blevet scoret imod os i en SAS Ligakamp i PARKEN, siden vi tabte til AGF i november måned. Siden hen har vi vundet tre gange 4-0 og en gang 3-0 og en gang 2-0. 17-0 i fem kampe gør PARKEN til et spillested, som alle bør frygte.

### Rekorden kan tangeres

Med en sejr i dagens kamp kan vi tangere rekorden fra foråret 2002, hvor vi vandt otte gange i træk i superligaen. Fra 1. april til 5. maj 2002 hentede vi otte sejre, og det kan vi gøre igen med en sejr.



SAS Ligaen

SAS LIGAEN 2004 | 2005

Table with columns: HOLD, K, V, U, T, MÅL, P. Lists teams and their statistics for the 2004-2005 season.

KAMPENS DOMMERTRIO

Dommer: Knud Stadsgaard
Liniedommere: Bo Abildgaard, Lars Muusmann

Silkeborg IF Truppen

Målmand

- 1. Henrik Ipsen
16. Mikkel Petersen
30. Lasse Jørgensen

Forsvar

- 2. Jonas Troest
3. Jens Berthel Askou
4. Anders Veller
5. Christian Duus
6. Mattias Thylander
14. Christopher Poulsen
21. Henrik Schnedler

Midtbane

- 7. Peter Degn
11. Ulrik Pedersen
12. Thomas Poulsen
15. Lasse Ankjær
18. Dennis Flinta
20. Thomas Olsen
22. Martin Ørnkov Nielsen
23. Muhammed Akinci
24. Simon Nagel
25. Thomas Røll Larsen

Angreb

- 8. Anders Clausen
9. Iddi Alkhag
17. Morten Søndergaard
19. Kim Olsen
23. Thomas Raun
29. Søren Ulrik Vestergaard
Træner: Viggo Jensen



Velkommen tilbage Silkeborg

Efter nederlag i forårspremieren er Silkeborg nu ubesejret i de seneste 6 kampe og kommer til PARKEN med en god portion selvtilid – og med en ny, spændende angriber i Kim Olsen, som med 8 mål i 7 kampe fylder trøje nr. 19 fornemt ud efter forgængerne Henrik "Tømrrer" Pedersen og Rajko Lekic.

Af Torkil Fosdal

Kim Olsen har scoret i alle Silkeborgs fire hjemmekampe, hvor de har slået Esbjerg, Herfølge og OB og spillet uafgjort med Randers. På udebane har han ikke fundet vej til netmaskerne, men modstanderne har også hidtil heddet AaB, FC Midtjylland og Brøndby. Og det er værd at notere sig, at Silkeborg har klaret 0-0 i både Herning og Brøndby.

Med 12 point ned til bundholdene, er nedrykning ikke noget tema for nyoprykkerne, der kun nåede at være væk fra Superligaen en enkelt sæson – til gengæld er der ikke så langt op til Top 4, så drømme om

en plads i Royal League lever endnu i Silkeborg.

Ikke mindst efter sine 4 mål mod OB i søndags er Kim Olsen kommet helt frem i rampelyset. Den 26 år gamle og 1,90 meter høje angriber kommer oprindeligt fra Ikast og spillede som senior et par år i Holstebro, før FC Midtjylland hentede ham "hjem" i sommeren 2002. Han blev aldrig fast mand, men fik en snes kampe, og kom bl.a. på banen kort før tid, da vi spillede 2-2 derovre i august 2002. I begyndelsen af 2004 fik han kontrakt med Sheffield Wednesday og nåede 12

1. holdskampe, inden han vendte hjem til Danmark i efteråret og fik så kontrakt med Silkeborg i vinters.

Man glemmer næsten helt, at han ved sin side i angrebet har vores egen udlånte Thomas Røll, der har været fast mand hele foråret, dog uden endnu at komme på scoringslisten. Mon ikke Røll gerne vil vise et og andet netop på søndag oven på sin "forsømte" 2004-sæson?

Et andet nyt navn på Silkeborg-holdet er den lille offensive midtbane-spiller Simon Nagel, der for et par år siden kom fra Nykøbing Falster til

Silkeborgs Fodbold College. Han er stadig kun 19 år, men har bl.a. vist en super sparketeknik og er nu inde omkring U20-landsholdet. De andre 3 på midtbanen er mere erfarne folk, den defensive slider Thomas Olsen, den løbestærke Muhammed Akinci og højrekant-spilleren Peter Degn.

I forsvaret må man håbe for Silkeborg, at Henrik Ipsen står bare halvt så godt som mod Brøndby for 14 dage siden, hvor han præsterede den ene kanonredning efter den anden. Foran sig har han formentlig Henrik Schnedler og Jonas Troest

på backerne og Jens Berthel Askou og Ulrik Pedersen i midterforsvaret. Den talentfulde Troest, som har spillet i midterforsvaret indtil Christopher Poulsen blev skadet, har heller ikke været med SIF i PARKEN før – københavnerdrengen, som SIF hentede i B 93 i sammers, havde et helt forrygende efterår og spås af mange en stor fremtid, også i udlandet hvor han sikkert er noteret i adskillige talentespejder-kartoteker.

Men nu gælder det PARKEN – velkommen, Silkeborg!

CHEFTRÆNER FCK

Hans Backe

Øvrige stab

Assistenttræner: Carsten V. Jensen
Målmandtræner: Per Wind
Fysiske trænere: Anders Storskov, Jesper L. Andersen
Materialemand: Preben Jet Jensen
Talentchef: Torben Storm
Læge: Frank Odgaard
Fysioterapeut: Morten Frederiksen
Massør: Jesper Larsen

PARKEN SPORT & ENTERTAINMENT

Øster Allé 50
2100 København Ø.
Tlf. 35 43 31 31
www.fck.dk/www.parken.dk
Bestyrelsesformand: Flemming Østergaard
Adm. Direktør: Jørgen Glistrup
Sportsdirektør: Niels-Chr. Holmstrøm
Kommerciel Direktør: Dan Hammer
Ansvarlig redaktør: Charles Maskelyne
Lay-out: m5design
Fotos: Birger Vogelius

STATISTIK 04/05

Large statistical table showing match results, goals, and player appearances for FC København from July 2004 to June 2005. Columns include dates, opponents, and various statistics for each match.

I alt 59 32 3 x = spillet hele kampen i = indskiftet u = udskiftet D = Debut U - Udvisning a = Advarsel Tal = mål \*Selvmål

**Hovedsponsor**

**Euro**

**Kjøbenhavns Erhvervsklub**

**PFA Pension**

**SONOFON**

**FONA Nordea**

**Kappa**

**Super**

**Carl Bro**

**Danica Pension**

**Anders Andersen's Rengøring**

**SAMSUNG**

**AQUADOR**

**VANGSGAARD VISUEL VÆRDI**

**DI DANA LIM**

**dk**

**Liga**

**Scan Shipping**

**Nybolig Peter Norvig**

**Danmark**

**Miele**

**PUNKTUM**

**Merkur Skifter**

**OLYMPUS**

**ejendomsvækst**

**V. Lindenberg's Eftf. ApS**

**ciber**

**TM TELEMARKETING**

**Aller Business as**

**HETLAND**

**NORDLIE FOOD A/S**

**SEB Asset Management**

**KPMG**

**BG Bank**

**KØD GROSSISTEN**

**EDT**

**TRIO BILER A/S**

**Tofte Kontorcenter**

**HILDON SPORT**

**Albatros travel**

**CHOICE HOTELS SCANDINAVIA**

**Produkt**

Bacher

BRF Kredit

MetroXpress

NESA

Privathospitalet Hamlet A/S

Ren Energi ApS

The Voice

Bauhaus

Frisko A/S

PARKENS Privathospital

Select Sport A/S

Øresundsbro Konsortiet

BikubenFonden

Glidov Finans

Skodsborg Vigør & Fysioterapi

**Klub 100**

AGA A/S

Eriksson Stilladser

AKD Gruppen

Eurest A/S

Arne Valling A/S

EuroPark A/S

AV-Teknik Event Engineering

Framfab A/S

Bates Gruppen

FB Gruppen A/S

Bähncke A/S

Fleggard

Benconi Vinimport

Forstædernes Bank Hellerup

BN Agentur A/S

Forstædernes Bank

Bonelli's Guld, Sølv & Ure

Erhvervs- og investeringscenter Værløse

CBB Mobile A/S

GSAsia ApS

CD Factory A/S

Genz Køb Engros ApS

City Container I/S

Georgia-Pacific Scandinavia

Continental Dæk Danmark A/S

Globel ApS

Copenhagen Coach Service Paaske Bus

Grapenet.apS

Copy Tosh A/S

Hanstholm Fisk & Skaldyr A/S

Creuna Danmark A/S

Haribo

DanBoliq v/Holm & Hauberg

H. Helbo Hansen A/S

Dansk Stillads Service A/S

Herome Danmark

DDC

3 ApS

E B Entreprise A/S

Honeywell A/S

EL-Salg A/S

HMJ Systemer

DK Benzin Valløby

IBM

IJS Ingeniørfirmaet ApS

Imperial Hotel

IM Service

Inter Revision A/S

Inco Danmark A.M.B.A.

Installers A/S

ISS Facility Services A/S

J.K. Sikring

Junkers Industrier A/S

K.C. Frugt ApS

Kemp & Lauritzen A/S

Kick Music

Kjær & Sommerfeldt A/S

Kobberøe

Lehmann Nordic Group

- Your Regional Partner in Global Transport

Lufftilfer A/S

Mahé Freight A/S

3 ApS

- a Member of the Lehmann Nordic Group

Malerværkstedet Per Grønnemose

Masterfoods A/S

Mercury Interactive A/S

Mermaid Technology A/S

MT Højgaard A/S

MultiLine A/S

MyTravel Denmark A/S

NetPartner A/S

N&K Spedition A/S

Niels Baunsøe AS

Nielsen & Co

Nielsen & Christensen

Revisionsaktieselskab

Nordania Leasing

Norrporten

Observer Danmark A/S

O.K. Shipping I/S

Pantom A/S

PIONEER DANMARK A/S

Printdivisionen A/S

RAMBØLL A/S

Robert Rasmussen A/S

Rockwool A/S

Rosendahls Bogtrykkeri

Royal Auping Scandinavia

SAM International A/S

Schlüntz Festudlejning

Sehested Consulting A/S

SND-Danmark A/S

Sonofon A/S

Svend Fischer A/S

TELE 2

TFC Fast Food A/S

Twins Consulting ApS

UBRO A/S

Uniq Nordic A/S

Valtech A/S

Vridsløsemagle Turistfart

Wareco International A/S

Wyrwik Revisions- & Konsulent.

X-Large A/S

YIT A/S

**F.C. Company Club**

2ndC Danmark A/S

Dan-Ejendomme as

Aachmann Service

Danisco Sugar A/S

AB Biler ApS

Dansk Erhvervsudvikling A/S

A.M. Rosengaard A/S

Danske Lægers Vaccinations Service A/S

A-V-N Maskin A/S

Dansk Handel & Industri ApS

Abakion A/S

Dansk Tele Support A/S

Ad Pepper Media Danmark A/S

Dampskibsselskabet Norden A/S

Agen Lys A/S

Datacom A/S

Allied Domecq

DBN Malerfirma

Alm. Brand Invest

De Danske Spritfabrikker

Amager Fiskehus ApS

De forenede Dampvaskerier

Amati Optic

Denko ApS

American Express Corporate Travel A/S

DIAGEO Danmark A/S

AM Hvidevarer A/S

DIAVAC

Anlægsenteret Søren Eismo

DMD-Bluefish ApS

AP Allan Ploug A/S

D & B A/S

ATEK Teknik A/S

Jægerspris Gulvslibning

AVIS Biludlejning Danmark A/S

Jubii A/S

A & E ApS

Jyllands Posten

Agén Lys

Ejendomsinvest

A&E Petersen

EN Gardiner

Baridi Køl & Klima ApS

Elconnect ApS

BC Catering Roskilde A/S

Analyzer A/S

BEA Systems

Etrade Bank

B 1903

Event Group ApS

BILSBY

Falck Danmark A/S

Brasserie Degas

Falsing VVS A/S

Bruno Weile Chemicals ApS

FC Bornholm

Café Petersberg/Café Espersen

FedEX

Café Nemoland

Fenst.Totalentreprise ApS

Café René

Flügger Farver

CAS Martin Almdal

Forlaget Coronet A/S

Casino Copenhagen

Forsikrings & Pensions

CGL ApS

Rådgiverne A/S

Ciber Danmark

Frokostkompagniet

Christopher ApS

FTI

City VVS & Kloakservice

Furniture Team

Clichéa Grafisk A/S

Garanti Invest

Clipper Danmark A/S

Gerni

Clipper Elite Carriers

Gerimax

Carlsberg Salg DK

Erik Sørensen Grand Vin

Cramo A/S

Restaurant Grøften

Colas Danmark A/S

Gyproc A/S

Colorgruppen

H P Online

Cortex Consult A/S

Habro Gruppen

Creative Labs

H. Friis Grafisk Produktion

Daki Gruppen A/S

HOH Water Technology A/S

DANA Ejendomservice A/S

HERTZ Leasing

DanBoliq Vordingborg

HERTZ Materieludlejning

Dandental A/S

Hillestrøm WS ApS

Hjulcentret

Håndværkstmestrene ApS

IJ-Container ApS

Initiative Universal Media

Intra Juvel A/S

INTRA PRODUCTS A/S

Invita Køkkencerter

Itavis Storage Solutions

Itavis Services

J.A. Diamantboring A/S

JB International ApS

JD Transport

Jesper Office

JLG Entreprise A/S

Johnson Technica A/S

Jægerspris Gulvslibning

KOB A/S

Kjær & Lassen A/S

KontorPartner

Korean Air Cargo

Knud Olsen

KRAFT Foods Danmark

Kühne & Nagel A/S

Lars Christensen Handel A/S

Larsen & Co

LD Betalingsystemer A/S

LD Kontorbeplantning ApS

Leif Hansen A/S

Light Makers

Lightship Chartering A/S

Logoprog

Lynbyg Produkthandel A/S

Malermester Heine J. Melgaard

Maersk Air A/S

MATCHMAKER A/S

Media Centret Frederiksberg

Merrill Coffee Systems A/S

Michelsen & Rasmussen A/S

MM Elektrik ApS

Modulex SignCenter

Mogens Alex Petersen

Moment A/S

Monberg Sørensen Branding A/S

Multi-Wing International A/S

MS Total VVS A/S

Murefirmaet H.P. Jensen

Murermester J. Botner

Murermester Jens Nørager

Murermester John S. Pedersen

Murermester Lars Christiansen

Microsoft Business Solutions DK ApS

NaviCom

Nerve A/S

Nordea A/S, København Nord Erhverv

Novartis Healthcare A/S

Nordiske Dokument Kompagni A/S

Nordjyske Bank

Nybolig/Steen Huusum

Nybolig/Vordingborg

Nørrebro Handelsforening

O.C. Bjerregaard A/S

Office Dokument København A/S

OutCom A/S

Per Porsborg Flytteforretning

Politikén

Point Transaction Systems

Pro Partner

Præmal Industrilakering A/S

PT MAIL ApS

P. Henning Jensen

P.V. Mobiltoilet Udlejning

PWJ Rengøring

Raaco International A/S

Racon Rengøring & Service

Research International A/S

RICO's TV Inspektion

Restaurant Balka Strand

TR-Center

Real Udland A/S

Reklamecentret A/S

Restaurant Theodors

Robert Bosch A/S

Rocta A/S

RUST ApS

Scandinova A/S

Select Sport A/S

SES Advokatfirma

Sigurd Müller Vinhandel A/S

Sille H. Blomster

Slagelse Kødgrøns Kalundborg A/S

Sonofon A/S

SOS International A/S

Speciel Brød ApS

Star Tour A/S

Statoil Detailhandel A/S

Strongline

Strandgårdsens Vinhandel A/S

Symantec Danmark

Swarco A/S

Sunrise Reklamebureau A/S

Sæbe Compagniet ApS

TBWA Interactive A/S

TR Sikkerhed ApS

Teleperformance A/S

Tegneriet ApS

Tesa A/S

TEC

Tectura A/S

Thiele

T.K.B. Shipping A/S

TM Telemarketing

Toftgaards Smørrebrød

Topcare DK ApS

Travel Sense A/S

Trendsales E/S

Trianon A/S

Trykbureauet A/S

TV3

Uponor Wirso A/S

VIP Service, Totalrengøring

Virkund Sport

Volapük

waterproof

Weidingerglas A/S

Wulff & Kjærsgaard Revision A/S

Xstream ApS

Zykel Communication A/S

Øjenlæge Sten Asboe

Aalborg Flag & Sport ApS



# Forårets sidste kampe

07-05-05	17:00	AaB - AGF	Aalborg Stadion
07-05-05	17:00	Esbjerg - FC Nordsjælland	Esbjerg Idrætspark
08-05-05	15:00	FC Midtjylland - Viborg	SAS Arena
08-05-05	15:00	F.C. København - Silkeborg	PARKEN
08-05-05	15:00	Randers FC - Herfølge	Randers Stadion
08-05-05	17:30	OB - Brøndby	Odense Stadion
15-05-05	17:00	Silkeborg - FC Midtjylland	Silkeborg Stadion
16-05-05	15:00	OB - Randers FC	Odense Stadion
16-05-05	15:00	Viborg - Esbjerg	Viborg Stadion
16-05-05	15:00	FC Nordsjælland - AaB	Farum Park
16-05-05	15:00	AGF - Herfølge	Århus Idrætspark
16-05-05	17:30	Brøndby - F.C. København	Brøndby Stadion
19-05-05	19:00	AGF - Randers FC	Århus Idrætspark
19-05-05	19:00	Herfølge - FC Nordsjælland	Herfølge Stadion
19-05-05	19:00	AaB - Viborg	Aalborg Stadion
19-05-05	19:00	Esbjerg - Silkeborg	Esbjerg Idrætspark
19-05-05	19:00	F.C. København - OB	PARKEN
19-05-05	20:00	FC Midtjylland - Brøndby	SAS ARENA
22-05-05	15:00	OB - FC Midtjylland	Odense Stadion
22-05-05	15:00	Silkeborg - AaB	Silkeborg Stadion
22-05-05	15:00	Viborg - Herfølge	Viborg Stadion
22-05-05	15:00	FC Nordsjælland - AGF	Farum Park
22-05-05	15:00	Randers FC - F.C. København	Randers Stadion
22-05-05	17:30	Brøndby - Esbjerg	Brøndby Stadion

28-05-05	17:00	AaB - Brøndby	Aalborg Stadion
29-05-05	15:00	FC Nordsjælland - Randers FC	Farum Park
29-05-05	15:00	AGF - Viborg	Århus Idrætspark
29-05-05	15:00	Herfølge - Silkeborg	Herfølge Stadion
29-05-05	15:00	Esbjerg - OB	Esbjerg Idrætspark
29-05-05	17:30	FC Midtjylland - F.C. København	SAS ARENA
12-06-05	15:00	OB - AaB	Odense Stadion
12-06-05	15:00	Brøndby - Herfølge	Brøndby Stadion
12-06-05	15:00	Silkeborg - AGF	Silkeborg Stadion
12-06-05	15:00	Viborg - FC Nordsjælland	Viborg Stadion
12-06-05	15:00	F.C. København - Esbjerg	PARKEN
12-06-05	15:00	Randers FC - FC Midtjylland	Randers Stadion
15-06-05	19:00	Viborg - Randers FC	Viborg Stadion
15-06-05	19:00	FC Nordsjælland - Silkeborg	Farum Park
15-06-05	19:00	AGF - Brøndby	Århus Idrætspark
15-06-05	19:00	Herfølge - OB	Herfølge Stadion
15-06-05	19:00	AaB - F.C. København	Aalborg Stadion
15-06-05	19:00	Esbjerg - FC Midtjylland	Esbjerg Idrætspark
19-06-05	15:00	OB - AGF	Odense Stadion
19-06-05	15:00	Brøndby - FC Nordsjælland	Brøndby Stadion
19-06-05	15:00	Silkeborg - Viborg	Silkeborg Stadion
19-06-05	15:00	FC Midtjylland - AaB	SAS ARENA
19-06-05	15:00	F.C. København - Herfølge	PARKEN
19-06-05	15:00	Randers FC - Esbjerg	Randers Stadion



**BYENS BØRN har VIP-pladser i PARKEN**

## FCK - Silkeborg kl. 15.00

**Søndag 8. maj kl. 13.30 åbner vi!**

### Sommerfest - i samarbejde med Lalandia

**Niels Plys show - på scenen**

**Lalandia hoppeborg og minigolf**

**Ansigtssmaling - kom i hænderne på Lalandias dygtige ansigtssmalere**

**Lalandia lodtrækning fra scenen**

**- vind et ferieophold på Lalandia**

**Aktiviteter hver gang på Familietribunen**

- **Bordfodbold**
- **Lalandia Pladsen - prøv Monkey Tonky hoppeborgen og deltag i lodtrækning om et badeophold på Lalandia.**
- **FC GolfCourt**
- **PlayStation konsoller - vi har 4 nye PS2 konsoller med nye super seje spil**
- **Billard**
- **Autografhjørnet - mød FCK spillere og få deres autografer**
- **Panduro Værkstedet - kreativ hygge-krog med perler, tegnebord og altid nye flotte ting børnene kan lave til hver kamp**
- **Spillehjørnet - flippermaskiner, airhockey og computerspil**
- **Løvehjulet - spil på dine FCK-spillere og vind stik**
- **FCK's maskot, løven Leo, hilser på børnene til hver kamp**
- **Straffesparkskonkurrence - kan du score på FCK's målmand?**
- **Hoppeborg - masser af hop og sjov i vores Monkey Tonky-hoppeborg**
- **Lodtrækning - du kan vinde seje præmie fra Cartoon Network**

**Panduro Party** **MATTEL** **Kystraton** **PAN VISION** **CARTOON NETWORK**